

# Évaluer la fiabilité d'un site Internet

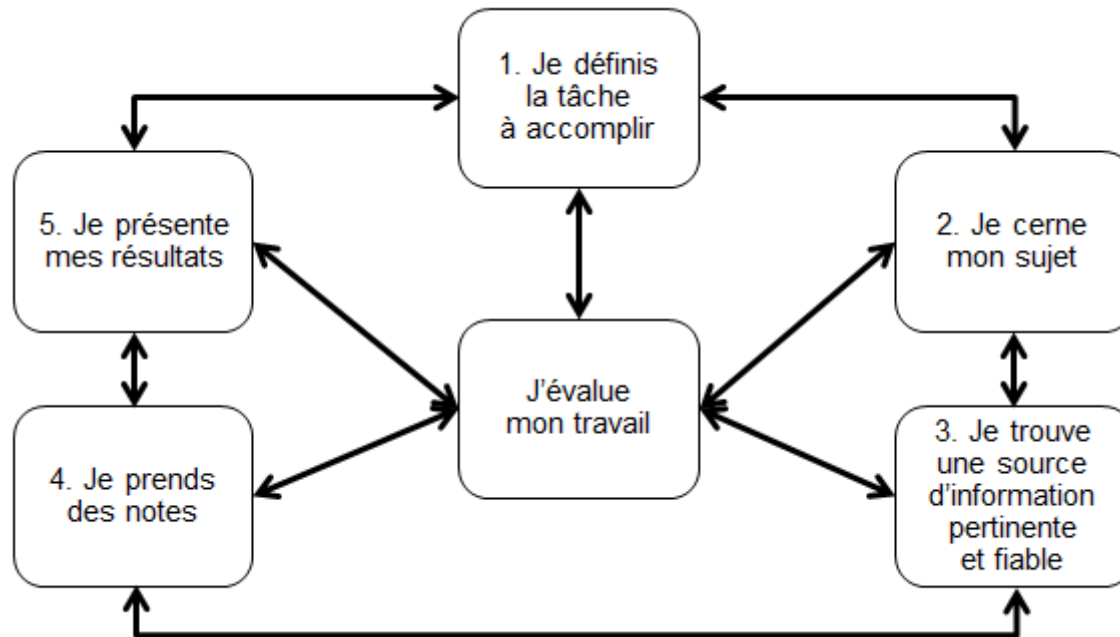
Pour les navigateurs du Web avertis

Ce document pédagogique a été créé sous la direction de Martine Mottet, professeure à la Faculté des sciences de l'éducation de l'Université Laval. Ont contribué à sa conception Andréane Sicotte et Émilie Morin, de l'Université Laval, ainsi que Annie Marois, Anne Bertrand, Marie-Claude Dubuc, Marie-Josée Pouliot et Éric Roy de la Commission scolaire des Découvreurs. Ce projet a été réalisé grâce à une subvention du ministère de l'Éducation, du Loisir et du Sport du Québec.

# Processus de recherche documentaire

1. Je définis la tâche
2. Je recours à des stratégies de recherche d'information
3. Je localise et je repère l'information
4. J'utilise l'information
5. Je fais une synthèse de l'information

# Processus de recherche documentaire



# Processus de recherche documentaire

## 3. Je trouve une source d'information pertinente et fiable

3.1 Je tape une requête dans Google

3.2 Je détermine la pertinence du site

3.2.1 J'analyse la composition de l'adresse du site

3.2.2 Je survole le texte

3.3 Je détermine la fiabilité du site

# Les 8 critères de fiabilité d'un site Internet

1. L'auteur du site est clairement identifié
2. Le site est publié par une personne ou un organisme reconnu
3. Le site est objectif
4. L'information est appuyée par des références
5. Le contenu est récent
6. L'information est bien présentée
7. La navigation est facile et agréable
8. L'information présentée est exacte

# Les critères de fiabilité d'un site Internet

1. L'auteur du site est clairement identifié
  - Adresse courriel ou coordonnées
  - Individu, organisme ou organisation

# Les critères de fiabilité d'un site Internet

2. Le site est publié par une personne ou un organisme reconnu
  - Organisme officiel, entreprise commerciale ou individu?
  - À déterminer à partir de l'adresse du site

# Les critères de fiabilité d'un site Internet

## 3. Le site est objectif

- Objectivité
  - Exposé de faits
- Subjectivité
  - Tentative d'influencer l'opinion du lecteur
  - Promotion d'intérêts personnels (vente de produit, etc.)



# Les critères de fiabilité d'un site Internet

4. L'information est appuyée par des références
  - Information vérifiable au moyen des références
  - Fiabilité des références

# Les critères de fiabilité d'un site Internet

## 5. Le contenu est récent

- Date de mise à jour mentionnée et récente
- Hyperliens fonctionnels

# Les critères de fiabilité d'un site Internet

6. L'information est bien présentée
  - L'information est bien structurée
  - L'information est facile à repérer, par exemple à l'aide d'intertitres
  - Il n'y a pas de faute d'orthographe

# Les critères de fiabilité d'un site Internet

## 7. La navigation est facile et agréable

- Navigation dans le site facilitée par des hyperliens
- Publicité absente ou réduite

# Les critères de fiabilité d'un site Internet

## 8. L'information présentée est exacte

- Concordance de l'information avec celle de sites fiables
- Croisement de trois sources d'information
- Vérification auprès d'un adulte (parent, professeur, etc.)

# Adresses nécessaires à l'activité

- *Le dahu en voie de disparition*
  - <https://sites.google.com/site/ledahuenvoiededisparition/>
- *Le mythe du dahu*
  - <http://www1.sites.fse.ulaval.ca/Martine.Mottet/compinf/ressources/exemples>
- *Wikipédia - Dahu*
  - <http://fr.wikipedia.org/wiki/Dahu>

# Comprendre les adresses Internet

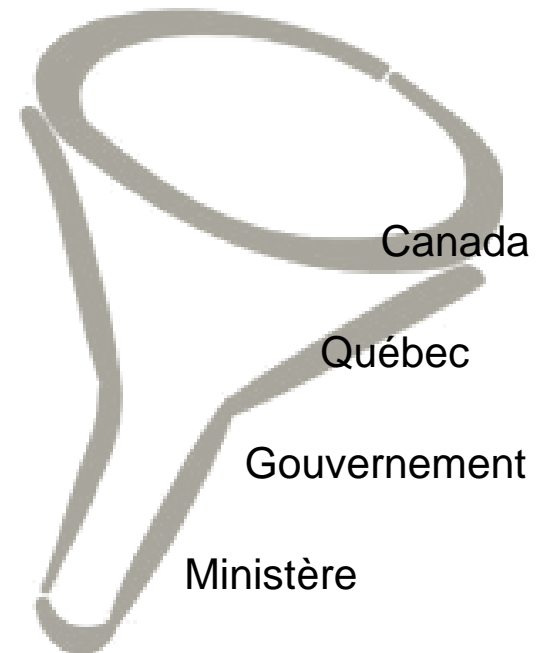
Pour ne pas s'égarer dans le Web!

# Comment lire une adresse Internet?

<http://www.mels.gouv.qc.ca>



- À l'envers, de droite à gauche
  - Site au Canada
  - Site au Québec
  - Site du gouvernement
  - Site du ministère de l'Éducation, du Loisir et du Sport
- Juxtaposition de domaines
  - .ca + .qc + .gouv = .gouv.qc.ca





# Comment une adresse Internet est-elle composée?

<http://www.radio-canada.ca/jeunesse/emissions>

## Domaine

- Localisation géographique ou vocation du site

## Serveur

- Ordinateur de l'organisation hébergeant la ressource demandée

# Comment une adresse Internet est-elle composée?

<http://www.radio-canada.ca/jeunesse/emissions>

## Répertoire, sous-répertoire

- Chemin d'accès au fichier (emplacement du fichier sur le serveur)

## Fichier

- Nom du fichier conservé sur le serveur
- Les barres obliques séparent les fichiers
- Du plus général au plus précis

# Comment une adresse Internet est-elle composée?

<http://www.radio-canada.ca/jeunesse/emissions>

## Répertoire, sous-répertoire

- Chemin d'accès au fichier (emplacement du fichier sur le serveur)

## Fichier

- Observer les changements de fichiers dans l'adresse : [www.radio-canada.ca/](http://www.radio-canada.ca/)

# Comment une adresse Internet est-elle composée?

<http://www.radio-canada.ca/jeunesse/emissions>

## Protocole de communication

- Langage utilisé par les ordinateurs pour communiquer sur le réseau
- Le plus utilisé : *http* (*Hyper Text Tranfert Protocol*)
- Autres protocoles (ex.: *https* pour une connexion sécurisée)

## WWW

- World Wide Web ou ensemble des sites Web

# Caractères permis et interdits dans une adresse

## Les caractères permis dans une adresse Internet

- Les lettres
- Les chiffres
- Les symboles

## Les caractères interdits dans une adresse Internet

- Les lettres accentuées (é, è, ê, à, ù, ï, etc.), la cédille (ç), etc.
- Les espaces
- L'arobas (@), réservé aux adresses de courriel

# Qu'indique le **domaine**?

<http://www.radio-canada.ca/jeunesse/emissions>

- Information sur
  - Localisation = Domaine géographique
  - Catégorisation, vocation = Domaine générique

# Noms de domaine

## Géographiques

- .be                      - Belgique
- .ca                      - Canada
  - .qc.ca                      • Québec.Canada
- .fr                      - France

# Noms de domaine

## Géographiques

- .be - Belgique
- .ca - Canada
  - .qc.ca • Québec.Canada
- .fr - France

## Génériques

- .com - Entreprise commerciale
- .museum - Musée
- .net - Réseau (fournisseur Internet)
- .org - Organisme quelconque



# Noms de domaine

## Attention!

Il ne faut pas confondre *.fr* avec */fr* :

*.fr* = pays

*/fr* = langue du fichier

# Noms de domaine

## Attention!

Il ne faut pas confondre *.fr* avec */fr* :

*.fr* = pays

*/fr* = langue du fichier

*.html* n'est pas un domaine

- Signifie *HyperText Mark-up Language*
- Langage de programmation utilisé pour construire des pages web

# La fiabilité de l'information : les indices donnés par l'adresse

## **Les sites anonymes (auteur inconnu)**

Leur fiabilité est difficile à établir?

-> On écarte toute information dont on ignore la provenance

exemple site anonyme : [http://repssion.free.fr/la\\_nourriture.htm#hautdepage](http://repssion.free.fr/la_nourriture.htm#hautdepage)

# La fiabilité de l'information : les indices donnés par l'adresse

## Les sites anonymes (auteur inconnu)

Leur fiabilité est difficile à établir?

-> On écarte toute information dont on ignore la provenance

exemple site anonyme : [http://repssion.free.fr/la\\_nourriture.htm#hautdepage](http://repssion.free.fr/la_nourriture.htm#hautdepage)

## Les blogues, forums et pages personnelles

Ces sites sont rarement fiables et il est souvent difficile d'en identifier les réels auteurs (utilisation de pseudonymes)

-> On écarte toute information dont on ignore la provenance

exemple blogue : <http://merlinprincesse.blogspot.ca/>

exemple forum : <http://www.forumquebec.com/viewtopic.php?f=5&t=12030>

exemple page personnelle :

<https://www.facebook.com/profile.php?id=542858646&sk=wall>

# À quelles adresses se fier?

## À quels sites se fier?

- Oui!
  - [mels.gouv.qc.ca](http://mels.gouv.qc.ca)
  - [bibliothequesdequebec.qc.ca](http://bibliothequesdequebec.qc.ca)
  - [csdecou.qc.ca](http://csdecou.qc.ca)

# À quelles adresses se fier?

## À quels sites se fier?

- Oui!
  - mels.gouv.qc.ca
  - bibliothequesdequebec.qc.ca
  - csdecou.qc.ca
- Non!
  - jeux2m.com
  - Blogatoi.com

# Peut-on se fier à Wikipédia?

- Une communauté dotée de mécanismes de surveillance
- Un site en constante évolution
- La qualité et de la fiabilité de l'information sont variables d'une page à l'autre
- Rester vigilant!
  - Comparer plusieurs sources d'information
  - Exercer son jugement critique
  - Lire les bandeaux d'avertissement



**WIKIPEDIA**  
*L'encyclopédie libre*

# Comment évaluer la fiabilité des pages de Wikipedia?

- Lire les bandeaux d'avertissement

[http://fr.wikipedia.org/wiki/Premi%C3%A8res\\_nations\\_au\\_Nouveau-Brunswick](http://fr.wikipedia.org/wiki/Premi%C3%A8res_nations_au_Nouveau-Brunswick)



The screenshot shows the French Wikipedia page for "Premières nations au Nouveau-Brunswick". At the top right, there is a link to "Créer un compte ou se connecter". Below this, there are navigation tabs for "Article", "Discussion", "Lire", "Modifier", and "Afficher l'historique", along with a search box labeled "Rechercher". The article title "Premières nations au Nouveau-Brunswick" is prominently displayed. A blue warning banner is present, stating: "Cet article est une **ébauche** concernant le **Nouveau-Brunswick**. Vous pouvez partager vos connaissances en l'améliorant (**comment ?**) selon les recommandations des **projets correspondants**." Below the banner, the article text begins: "Les Premières nations du **Nouveau-Brunswick**, au **Canada**, totalisent plus de 10 000 personnes, surtout des **Micmacs** et des **Malécites**." A "Sommaire [masquer]" section lists: "1 Liste des Premières nations", "2 Réserves indiennes", and "3 Anciennes réserve indiennes". On the right side, there is a map of the province of New Brunswick, Canada, with several red dots indicating the locations of First Nations reserves.



# Comment évaluer la fiabilité des pages de Wikipedia?

- Exemples de bandeaux d'avertissement



**L'admissibilité de cet article est à vérifier** (indiquez la date de pose grâce au paramètre *date*).

L'admissibilité de cet article sur Wikipédia est remise en cause pour les motifs indiqués en [page de discussion](#). Si vous pensez que celui-ci est admissible, vous êtes invités à compléter l'article afin d'explicitier son admissibilité. Dans le cas contraire, vous pouvez [discuter de la suppression](#) de cet article.



**Cette page sans source est non vérifiable. Il est fortement conseillé aux contributeurs de cet article d'étayer son contenu par des sources fiables.**

[Discussion ici](#) (si vous venez d'apposer le bandeau, veuillez cliquer sur [ce lien pour créer la discussion](#) et en afficher les règles).



**Cet article est une ébauche concernant l'économie.**

Vous pouvez partager vos connaissances en l'améliorant ([comment ?](#)) selon les recommandations des [projets correspondants](#).



**Cet article ou cette section est évasif ou trop peu précis.**

Améliorez sa qualité à l'aide des [conseils sur les sources](#) !



**Cet article doit être recyclé.**

Une réorganisation et une clarification du contenu sont nécessaires. Discutez des points à améliorer en [page de discussion](#).



**Cet article provoque une controverse de neutralité (voir la discussion).**

Considérez-le avec précaution. ([Questions courantes](#))

# Comment évaluer la fiabilité des pages de Wikipedia?

- Exemple d'information plus fiable

<http://fr.wikipedia.org/wiki/Marmotte>



The screenshot shows the French Wikipedia page for 'Marmotte'. At the top right, there is a link to 'Créer un compte ou se connecter'. Below this is a navigation bar with tabs for 'Article' and 'Discussion', and a search box labeled 'Rechercher'. The main heading is 'Marmotte', followed by a note: 'Pour les articles homonymes, voir Marmotte (homonymie)'. The main text states: 'La marmotte est un mammifère fouisseur de l'ordre des rongeurs, du genre *Marmota*. L'espèce la plus connue en Europe est la marmotte vivant dans les montagnes (*Marmota marmota*) alors qu'en Amérique du Nord, c'est la *Marmota monax*, appelée localement siffleux.' To the left is a sidebar with navigation links like 'Accueil', 'Portails thématiques', and 'Contribuer'. Below the main text is a 'Sommaire' table of contents with 8 items. On the right is an information box for 'Marmotte' featuring a photo of two marmots and the text 'Marmotte des Alpes (*Marmota marmota*) dans les Alpes françaises'.

Créer un compte ou se connecter

Article Discussion Lire Voir le texte source Afficher l'historique Rechercher

## Marmotte

🔗 Pour les articles homonymes, voir *Marmotte (homonymie)*.

La **marmotte** est un **mammifère** fouisseur de l'ordre des **rongeurs**, du genre ***Marmota***.

L'espèce la plus connue en **Europe** est la marmotte vivant dans les montagnes (***Marmota marmota***) alors qu'en **Amérique du Nord**, c'est la ***Marmota monax***, appelée localement **siffleux**.

### Sommaire [masquer]

- Liste des espèces
- Caractéristiques
- Habitat
- Reproduction
- Hibernation
- Populations
- Utilisations
- Folklore et expressions dérivées

### Marmotte

Marmotte des Alpes (*Marmota marmota*) dans les Alpes françaises

#### Classification

Règne	Animalia
-------	----------

# Comment évaluer la fiabilité des pages de Wikipedia?

- Exemple d'information non fiable

[http://fr.wikipedia.org/wiki/Mercedes-Benz\\_450SEL\\_6.9](http://fr.wikipedia.org/wiki/Mercedes-Benz_450SEL_6.9)



WIKIPÉDIA  
L'encyclopédie libre

Accueil  
Portails thématiques  
Index alphabétique  
Article au hasard  
Contacter Wikipédia

▼ Contribuer  
Premiers pas  
Aide  
Communauté  
Modifications récentes  
Faire un don

► Imprimer / exporter

Créer un compte ou se connecter

Article Discussion Lire Modifier Afficher l'historique Rechercher

## Mercedes-Benz 450SEL 6.9

**Cet article ne cite pas suffisamment ses sources** (avril 2009).

Si vous disposez d'ouvrages ou d'articles de référence ou si vous connaissez des sites web de qualité traitant du thème abordé ici, merci de compléter l'article en donnant les références utiles à sa vérifiabilité et en les liant à la section « Notes et références ». (Modifier l'article)

La **Mercedes 450SEL 6.9** (Mercedes-Benz Classe S type **W116**) est une voiture de grand luxe de 5,06 m produite entre 1975 et 1979. Elle succède, avec 3 années de retard, à la **300SEL 6.3**. Le **moteur V8** de 6 834 cm<sup>3</sup> (alésage-course : 107x95) développe 286 ch DIN et 549 Nm et fut le plus gros moteur jamais produit par un constructeur de l'Europe de l'Ouest après la **seconde Guerre mondiale**. Le graissage moteur est de type **carter sec**. La **boîte de vitesses** automatique est à 3 rapports. Sa vitesse maximale est de 234 km/h. À noter qu'on trouve l'**ABS** sur les

### Mercedes 450SEL 6.9



Constructeur	Mercedes-Benz
Années de production	1975 - 1979

# Comment connaître les auteurs?

- Articles issus de la collaboration de multiples auteurs (identifiés par des pseudonymes)
- Liste des contributions affichée dans l'historique
- Validation de l'information assurée par surveillance de collaborateurs bénévoles

# Comment connaître les auteurs?

[Créer un compte](#) ou [se connecter](#)

**WIKIPÉDIA**  
L'encyclopédie libre

- Accueil
- Portails thématiques
- Index alphabétique
- Article au hasard
- Contacteur Wikipedia
- Contribuer
- Imprimer / exporter
- Boîte à outils
  - Pages liées
  - Suivi des pages liées
  - Importer un fichier
  - Pages spéciales
  - Adresse de cette version
  - Citer cette page
- Autres langues

Article [Discussion](#) Lire [Modifier](#) [Afficher l'historique](#)

## Marie Curie

*Pour les articles homonymes, voir Curie.*

**Marie Curie**, née **Maria** Salomea **Skłodowska** *herb Dołęga* le 7 novembre 1867 à Varsovie au sein du **Royaume du Congrès** (actuelle Pologne) et morte le 4 juillet 1934 au sanatorium de Sancellemoz situé à Passy (Haute-Savoie) en France, est une physicienne française d'origine polonaise.

Son époux **Pierre Curie** et elle, reçoivent une moitié du **prix Nobel de physique** de 1903 (l'autre moitié est remise à **Henri Becquerel**) pour leurs recherches sur les radiations<sup>1</sup>. En 1911, elle obtient le **prix Nobel de chimie** pour ses travaux sur le polonium et le radium<sup>2</sup>. Elle est la seule femme à avoir reçu deux prix Nobel et la seule parmi tous les lauréats à avoir été récompensée dans deux domaines scientifiques distincts (en dehors strictement des sciences, **Linus Pauling** obtint le prix Nobel de chimie et celui de la paix)<sup>3</sup>. Elle est également la première femme lauréate en 1903, avec son mari, de la **Médaille Davy** pour ses travaux sur le radium<sup>4</sup>.

**Sommaire** [masquer]

- 1 Biographie
  - 1.1 Enfance
  - 1.2 Études supérieures
  - 1.3 Thèse de doctorat, découverte du radium
  - 1.4 Enseignement et recherche
  - 1.5 L'Institut du radium
  - 1.6 Maladie

**Marie Skłodowska-Curie**



Photo de Marie Skłodowska-Curie vers 1920.

# Comment connaître les auteurs?

[Créer un compte](#) ou [se connecter](#)



**WIKIPÉDIA**  
L'encyclopédie libre

- Accueil
- Portails thématiques
- Index alphabétique
- Article au hasard
- Contacter Wikipédia
- Contribuer
- Imprimer / exporter
- Boîte à outils
  - Pages liées
  - Suivi des pages liées
  - Importer un fichier
  - Pages spéciales
  - Adresse de cette version
  - Citer cette page
- Autres langues

Article [Discussion](#) Lire [Modifier](#) **[Afficher l'historique](#)** Rechercher

## Marie Curie

*Pour les articles homonymes, voir Curie.*

**Marie Curie**, née **Maria Salomea Skłodowska herb Dołęga** le **7 novembre 1867** à **Varsovie** au sein du **Royaume du Congrès** (actuelle **Pologne**) et morte le **4 juillet 1934** au sanatorium de **Sancellemoz** situé à **Passy (Haute-Savoie)** en **France**, est une **physicienne française d'origine polonaise**.

Son époux **Pierre Curie** et elle, reçoivent une moitié du **prix Nobel de physique** de 1903 (l'autre moitié est remise à **Henri Becquerel**) pour leurs recherches sur les radiations<sup>1</sup>. En 1911, elle obtient le **prix Nobel de chimie** pour ses travaux sur le polonium et le radium<sup>2</sup>. Elle est la seule femme à avoir reçu deux prix Nobel et la seule parmi tous les lauréats à avoir été récompensée dans deux domaines scientifiques distincts (en dehors strictement des sciences, **Linus Pauling** obtint le prix Nobel de chimie et celui de la paix)<sup>3</sup>. Elle est également la première femme lauréate en 1903, avec son mari, de la **Médaille Davy** pour ses travaux sur le radium<sup>4</sup>.

**Sommaire** [masquer]

- 1 Biographie
  - 1.1 Enfance
  - 1.2 Études supérieures
  - 1.3 Thèse de doctorat, découverte du radium
  - 1.4 Enseignement et recherche
  - 1.5 L'Institut du radium
  - 1.6 Maladie

**Marie Skłodowska-Curie**



Photo de Marie Skłodowska-Curie vers 1920.

# Comment connaître les auteurs?

 [Créer un compte](#) ou [se connecter](#)



**WIKIPÉDIA**  
L'encyclopédie libre

[Accueil](#)

[Portails thématiques](#)

[Index alphabétique](#)

[Article au hasard](#)

[Contacter Wikipédia](#)

[Contribuer](#)

[Boîte à outils](#)

[Pages liées](#)

[Suivi des pages liées](#)

[Atom](#)

[Importer un fichier](#)

[Pages spéciales](#)

Article [Discussion](#)

[Lire](#)

[Modifier](#)

[Afficher l'historique](#)



## Historique des versions de « Marie Curie »

[Voir les opérations sur cette page](#)

Naviguer dans l'historique

À partir de l'année (et précédentes) :  À partir du mois (et précédents) :  Filtrer les balises :   Masqués seulement

Outils externes et statistiques

[Liste des auteurs](#) - [Rechercher l'auteur d'un passage de l'article](#) - [Modifications](#) - [Consultations](#) - [Nombre de contributeurs qui suivent cette page](#)

Autres discussions [\[liste\]](#)

[Suppression](#) - [Neutralité](#) - [Droit d'auteur](#) - [Article de qualité](#) - [Bon article](#) - [Lumière sur](#) - [À faire](#) - [Archives](#) - [Traduction](#)

Légende : (actu) = différence avec la version actuelle - (diff) = différence avec la version précédente - m = modification mineure

([dernière page](#) | [première page](#)) Voir (50 plus récentes | 50 plus anciennes) (20 | 50 | 100 | 250 | 500).

- (actu | diff)  4 avril 2012 à 14:34 Ltrig (discuter | contributions) m .. (46 740 octets) (+5) .. (LiveRC : Révocation des modifications de 89.159.8.140 (retour à la dernière version de Salebot)) (défaire)
- (actu | diff)  4 avril 2012 à 14:33 89.159.8.140 (discuter) .. (46 735 octets) (-5) .. (→L'Institut du radium) (défaire)
- (actu | diff)  4 avril 2012 à 14:29 Salebot (discuter | contributions) .. (46 740 octets) (-42) .. (bot : révocation de 89.159.8.140 (modification suspecte : -121), retour à la version 77317936 de Ltrig) (défaire)
- (actu | diff)  4 avril 2012 à 14:29 89.159.8.140 (discuter) .. (46 782 octets) (+42) .. (→Thèse de doctorat, découverte du radium) (défaire)
- (actu | diff)  4 avril 2012 à 14:25 Ltrig (discuter | contributions) m .. (46 740 octets) (-31) .. (LiveRC : Révocation des modifications de 89.159.8.140 (retour à la dernière version de Salebot)) (défaire)
- (actu | diff)  4 avril 2012 à 14:25 89.159.8.140 (discuter) .. (46 771 octets) (+31) .. (→Enfance) (défaire)
- (actu | diff)  4 avril 2012 à 14:23 Salebot (discuter | contributions) .. (46 740 octets) (-32) .. (bot : révocation de 89.159.8.140 (modification suspecte : -41), retour à la version 77093781 de Jules78120) (défaire)
- (actu | diff)  4 avril 2012 à 14:23 89.159.8.140 (discuter) .. (46 772 octets) (+32) .. (→Enfance) (défaire)
- (actu | diff)  28 mars 2012 à 18:32 Jules78120 (discuter | contributions) .. (46 740 octets) (+4) .. (Patrouille LiveRC : Révocation des modifications de 79.80.179.160 (retour à la dernière version de Salebot)) (défaire)
- (actu | diff)  28 mars 2012 à 18:32 79.80.179.160 (discuter) .. (46 736 octets) (-4) .. (défaire)
- (actu | diff)  28 mars 2012 à 18:24 Salebot (discuter | contributions) .. (46 740 octets) (-16) .. (bot : révocation de 79.80.179.160 (modification suspecte : -54), retour à la version 77067460 de Coyote du 86) (défaire)
- (actu | diff)  28 mars 2012 à 18:24 79.80.179.160 (discuter) .. (46 756 octets) (+16) .. (sexo) (défaire)

# De quel type de site s'agit-il? Peut-on s'y fier?

Question de recherche :

*Quelle est l'alimentation du cheval?*

Lequel de ces sites visiterais-tu en premier?

- <http://www.larousse.fr/encyclopedie/divers/cheval/185627>
- <http://www.chevaldereve.com>
- <http://www.chevalcanadien.org>
- <http://www.jeux2chevaux.net/>



# De quel type de site s'agit-il? Peut-on s'y fier?

Question de recherche :

*Quelle est l'alimentation du cheval?*

Lequel de ces sites visiterais-tu en premier?

- <http://www.larousse.fr/encyclopedie/divers/cheval/185627>
- <http://www.chevaldereve.com>
- <http://www.chevalcanadien.org>
- <http://www.jeux2chevaux.net/>

# De quel type de site s'agit-il? Peut-on s'y fier?

Question de recherche :

*Quels sont les sports pratiqués lors des Jeux olympiques d'hiver?*

Lesquels de ces sites visiterais-tu en premier?

- <http://le-sport.over-blog.org/40-articles-blog.html>
- <http://www.olympic.ca/fr>
- [http://www.wikipedia.org/wiki/Jeux\\_olympiques\\_d'hiver](http://www.wikipedia.org/wiki/Jeux_olympiques_d'hiver)
- <http://forums.sport.francetv.fr/sport/Les-jeux-olympiques-d-hiver.htm>

# De quel type de site s'agit-il? Peut-on s'y fier?

Question de recherche :

*Quels sont les sports pratiqués lors des Jeux olympiques d'hiver?*

Lesquels de ces sites visiterais-tu en premier?

- <http://le-sport.over-blog.org/40-articles-blog.html>
- <http://www.olympic.ca/fr>
- [http://www.wikipedia.org/wiki/Jeux\\_olympiques\\_d'hiver](http://www.wikipedia.org/wiki/Jeux_olympiques_d'hiver)
- <http://forums.sport.francetv.fr/sport/Les-jeux-olympiques-d-hiver.htm>

# De quel type de site s'agit-il? Peut-on s'y fier?

Question de recherche :  
*Qui est Terry Fox?*

Lesquels de ces sites visiterais-tu en premier?

- <http://terryfox.org>
- <https://www.facebook.com/pages/Terry-fox/157279374289998>
- <http://www.blog-canada.com/terry-fox-athlete-et-heros-canadien.html>
- <http://www.thecanadianencyclopedia.com/featured/fr/le-courage-de-terry-fox>

# De quel type de site s'agit-il? Peut-on s'y fier?

Question de recherche :  
*Qui est Terry Fox?*

Lesquels de ces sites visiterais-tu en premier?

- <http://terryfox.org>
- <https://www.facebook.com/pages/Terry-fox/157279374289998>
- <http://www.blog-canada.com/terry-fox-athlete-et-heros-canadien.html>
- <http://www.thecanadianencyclopedia.com/featured/fr/le-courage-de-terry-fox>